

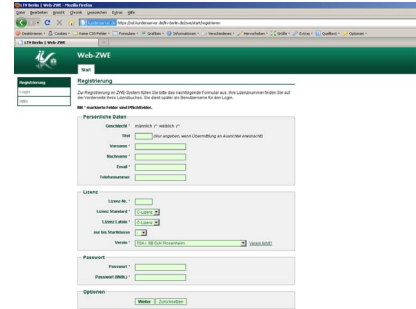
# ZWE-System: Schnellstart

1



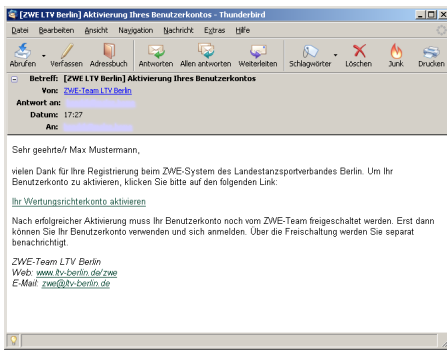
Lizenznummer herausfinden (graue Lizenzkarte oder graues Lizenzbuch).

2



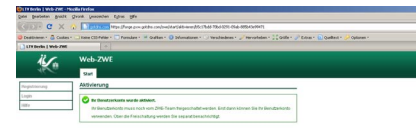
www.ltv-berlin.de/zwe/ im Internet-Browser öffnen, Registrierung ausführen.

3



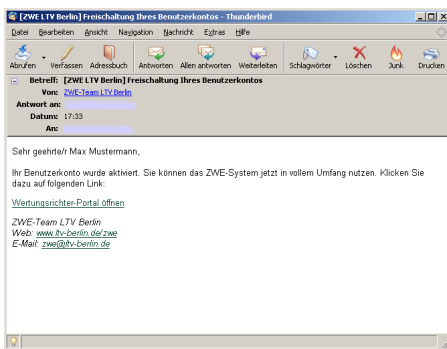
E-Maileingang kontrollieren und auf E-Mail mit Link zur Überprüfung der E-Mailadresse warten.

4



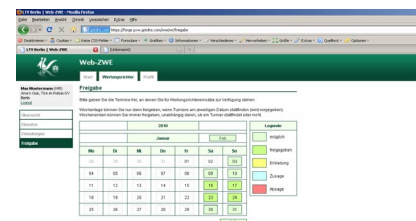
Link durch Doppelklick im Internet-Browser öffnen: Überprüfung der E-Mailadresse abgeschlossen.

5



Auf Freischaltung des Benutzerkontos warten (max. Dauer 1-2 Tage) - wird per E-Mail mitgeteilt.

6



www.ltv-berlin.de/zwe/ im Internet-Browser öffnen und Termine freigeben.

Detaillierte Anleitungen können auf der Hilfeseite des ZWE-Systems heruntergeladen werden. Bei Fragen oder Problemen bitte an zwe@ltv-berlin.de wenden.

Termine 2010

Blaues Band 2.-5. April 2010  
Summer Dance Festival 12./13. Juni 2010